



STEP Udgangstransportør (Brugsanvisning)



CE

48313010 Manual DK 100423
Copyright © Sal-Tech 2023





FIRMA INTRODUKTION

"Vi mener, at emballageløsninger til vores kunder skal være enkle, nemme at bruge, ergonomiske og bæredygtige.

Vi tilbyder en bred vifte af emballageprodukter og -løsninger og webdesign- og ingeniørproduktionslinjer, der er specielt bygget til dine behov.

Vores motto er enkelt: Sal-Tech Easy Packaging gør dit liv lettere gennem teknik og godt design, og dit arbejde mindre stressende. Vi holder tingene sammen."

Gunnar Salbæk
Ejer/administrerende direktør

Om Sal-Tech Easy Packaging

Sal-Tech Easy Packaging tilbyder en bred vifte af løsninger til enkel og pålidelig emballering af dine produkter.

Hvis det er en standard- eller en speciel løsning, der er brug for til din opgave, har vi et kreativt input til at løse dine behov, og sikrer dig en opdateret emballageapplikation.

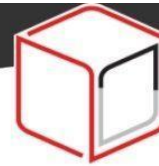
Sal-Tech Easy Packaging er 100% ejet af Gunnar Salbæk,

CVR no.: DK18429098 Salbæk Easy Packaging v/Gunnar Bjørn Salbæk.

Vores team arbejder sammen på en 100 % virtuel platform og videresender derfor venligst al korrespondance til support@sal-tech.com.

Bankforbindelse: Nordea Danmark.

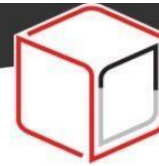




Indholdsfortegnelse

I. Oversigt	4
II. Specifikationer	4
III. Layout tegning	5
IV. Maskinens struktur	6
V. Kredsløbsdiagram	6





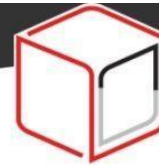
I. Oversigt

STEP Udgangstransportør (skråbåndstransportører) er bruges til at arbejde med pakkemaskine for at udfodre færdige produkter. det er meget velegnet til en bred vifte af fritflydende produkter inden for fødevarer-, landbrugs-, farmaceutiske, kosmetiske, kemiske industrier, såsom snacks, frosne fødevarer, grøntsager, frugter osv.

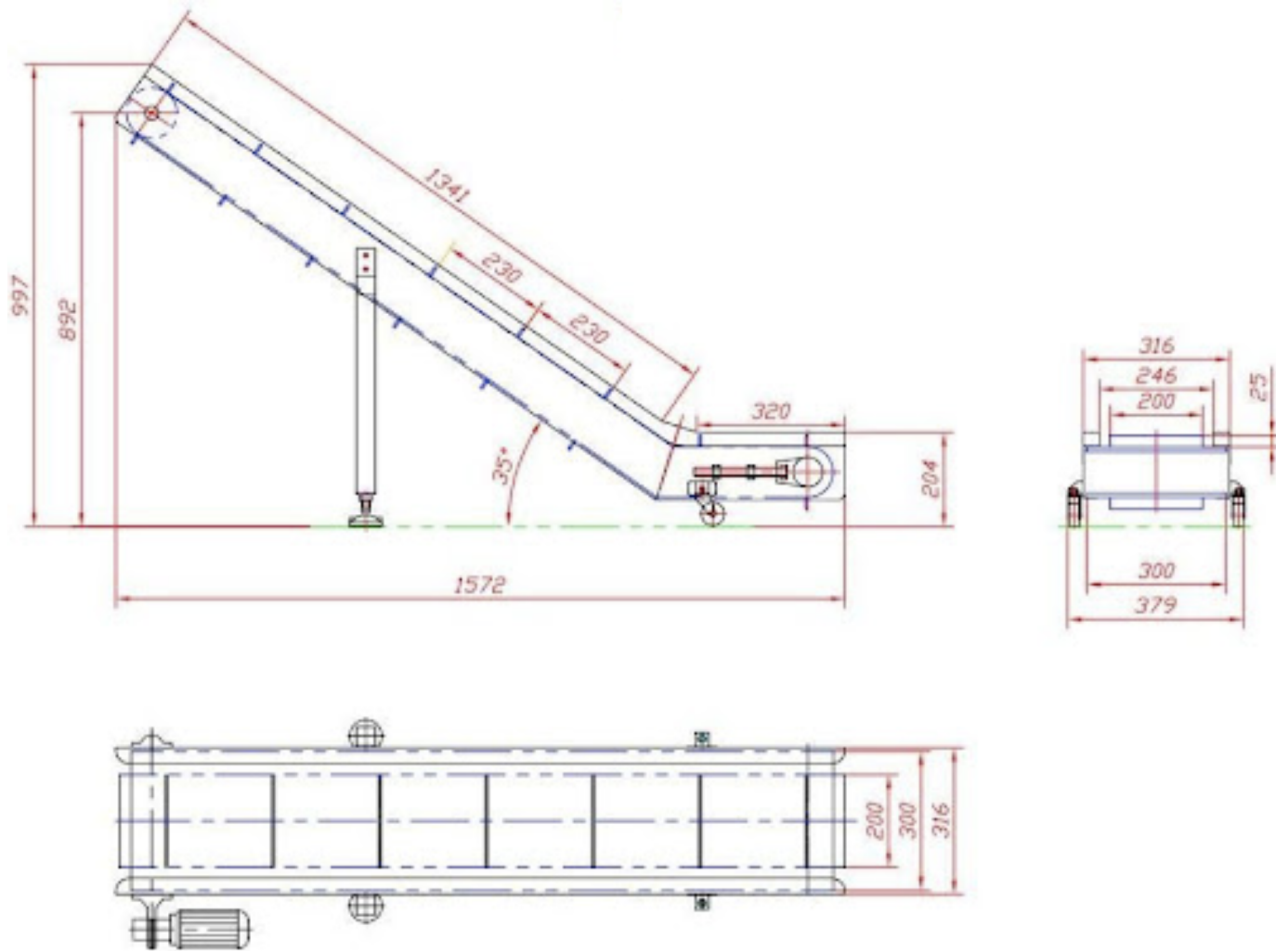
II. specifikationer

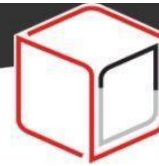
SPECIFIKATIONER	
Model	STEP Udgangstransportør
Bælte materiale	Fødevarer kvalitet (PP)
Bæltebredde	200 mm
Formidlingskapacitet	30m/min
Strømforsyning	AC 220V, 50Hz, 180W
Udledningshøjde	800 mm
Varenummer	48313010





III. Layout tegning

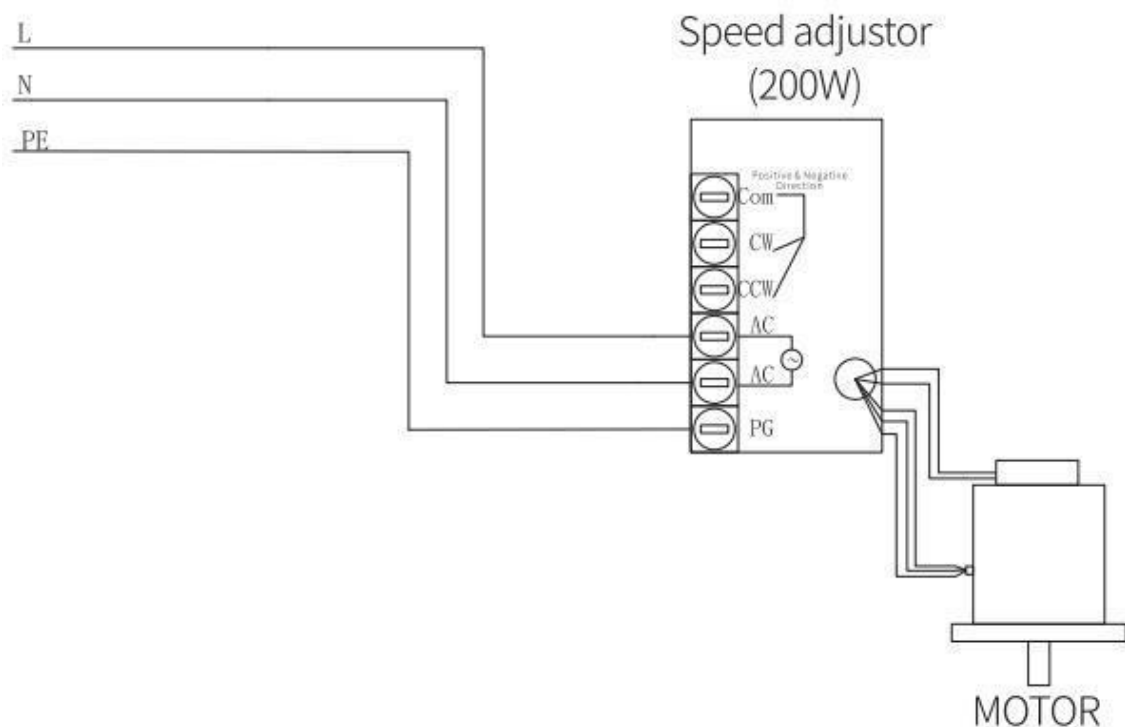




IV. Maskinens struktur

No.	Navn	Specifikation/model	Antal	Bemærkning
1	Kæde-plade	L=3965mm, B=300mm, T=9mm	1	
2	Kædehjul	12Z-2 linje, 40x40	4	
3	Gearmotor	RV30-15--200W/220V	1	
4	Hastighedsregulator	200W	1	
5	Køleventilator		1	
6	Leje	UCPA204	1	φ20
7	Leje	HA204	1	φ20
8	Madpude	D80-M16-L75	2	
9	Caster		2	

V. Kredsløb Diagram





KONTAKT OS FOR MERE INFORMATION

Danmark: +45 7027 2220
USA: +1 310 773 3423
Spanien: +34 699 900 987
Hongkong: +852 8170 1025
Sverige: +46 31 799 5398
Italien: +39 351 988 0682
Filippinerne: +63 916 777 5299

